

参加費
無料

クリスマスに、
まぜこぜサッカーで楽しもう!

JIFFインクルーシブ フットボールフェスタ 2021

2021年12月25日(土)
10:00~16:45

会場●フットサルステージ
東京都多摩市落合1丁目47 ニューシティ多摩センタービル8F



会場でも、おうちでも。どちらでも楽しめるプログラム!

第1部 10:00~11:30 / 第2部 13:00~14:30 (来場orオンライン)



フットサルステージ会場で!! みんなで体を動かそう &まぜこぜサッカー

定員
小学生
各45名



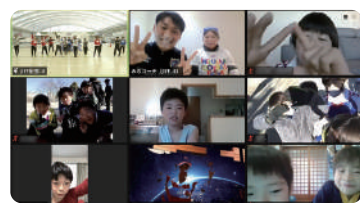
J・F・WE・などでリーグの各クラブのコーチや、障がい者サッカー選手と一緒にカラダを動かして、障がいの有無に関係なく一緒にのチームでまぜこぜサッカーを楽しもう!

対象 小学生(障がいの有無や種別に関係なく、自立歩行ができる人)



おうちのパソコンやスマホの前で!! おうちで体を動かそう& まぜこぜサッカーオンライン

定員
小・中学生
各20名



会場のみならずZoom(オンライン)でつながって、おうちでカラダを動かそう!
会場のまぜこぜサッカー観戦や、ゲスト&障がい者サッカー選手との交流タイムもあるよ!

対象 小・中学生(障がいの有無や自立歩行の可否に関係なくだれでも参加可)



第3部 15:30~16:45

まぜこぜ ウォーキングフットボール

定員
だれでも
45名

障がいの有無も種別も、年齢も性別もサッカー経験の有無も関係なく、まぜこぜチームで「歩くサッカー」を楽しもう!!

対象 障がいの有無、年齢、性別問わず、だれでも参加可



「まぜこぜウォーキングフットボール」は会場のみでの実施となります。オンラインでの観戦はできませんので、ご了承ください。

新型コロナウイルス感染予防のため、参加者1名につき「まぜこぜサッカー第1部」「まぜこぜサッカー第2部」「まぜこぜウォーキングフットボール」のいずれか一つのみのご参加とさせていただきます。プログラム終了後は会場内で別のプログラム観戦はできませんので、お申込みの際はご注意ください。

カンタン3ステップで申込み完了! お申し込みはこちらから!

WEBサイトから <https://www.jiff.football/news/iff-2021>

お電話からもお申し込みできます! 03-3818-2030 (受付時間:平日11:00~16:00まで)

QRコードから

右のQRコードを読み込んでください。



step 1 特設サイトにアクセス
まずはイベント特設サイトにアクセス。QRコードからアクセスもできます。

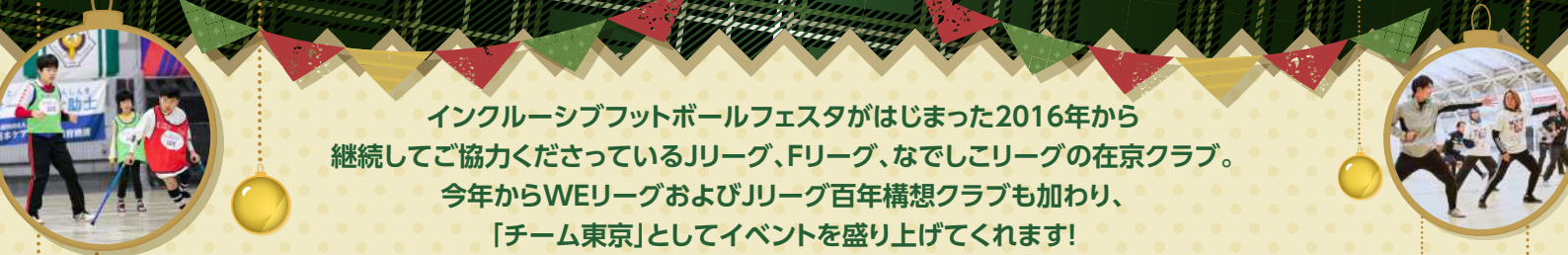
step 2 必要な情報を入力
必要な配慮(手話通訳が必要、など)の有無などの情報を入力。

step 3 確認メールをチェック
折り返し届く確認メールで、入力情報に間違いがないか、確認してください。

申込み完了!

主催: 一般社団法人日本障がい者サッカー連盟
共催: NPO法人日本アンパティサッカー協会、一般社団法人日本CPサッカー協会、NPO法人日本ソーシャルフットボール協会、NPO法人日本知的障がい者サッカー連盟、一般社団法人日本電動車椅子サッカー協会、NPO法人日本ブラインドサッカー協会、一般社団法人日本ろう者サッカー協会
協力: [在京クラブ] FC東京、FC東京、FC町田ゼルビア、クリアソン新宿、スフィード世田谷FC、東京ヴェルディ、日テレ・東京ヴェルディベレーザ、フウガドールすみだ、ベスカドーラ町田(五十音順)
[障がい者サッカーチーム] ESPERANZA、FCアウロラダ、CA SOLUA





インクルーシブフットボールフェスタがはじまった2016年から
 継続してご協力くださっているJリーグ、Fリーグ、なでしこリーグの在京クラブ。
 今年からWEリーグおよびJリーグ百年構想クラブも加わり、
 「チーム東京」としてイベントを盛り上げてくれます!

FC東京



FC町田ゼルビア



クリアソン新宿



スフィーダ世田谷FC



東京ヴェルディ
 日テレ東京ヴェルディレザ



フウガドールすみだ



ペスカドーラ町田



7つの障がい者サッカーって?

障がいの特性に合わせて、プレーしやすいようにサッカー(フットサル)のルールを独自に変化させるなど工夫されている「障がい者サッカー」。東京都内でも活動しているチームがたくさんあります。



ブラインドサッカー&ロービジョンフットサル(視覚障がい)



©JBFA/H.Wanibe

アイマスクをつけて、特殊なボールから出る音と仲間の声を頼りに行うブラインドサッカーと、弱視者が弱視状態のままフットサルを行うロービジョンフットサルがあります。



電動車椅子サッカー(重度障がい)



©C.MATSUMOTO

主に自立歩行が困難な重度障がいのある人が、電動車椅子と大きなボールでプレーするサッカー。時速10km(国際基準)と時速6kmの2カテゴリーがあります。



知的障がい者サッカー(知的障がい)



©TOKYO FID

知的障がいのある人が行うサッカー&フットサルで、それぞれルールに大きな変更はありません。ひたむきなプレーが印象的なサッカーです。



JIFFインクルーシブフットボールフェスタ2021協カクラブ

【障がい者サッカーチーム(五十音順)】
 ESPERANZA(CPサッカー)、FCアウボラーダ(アンプティサッカー)、
 CA SOLUA(ロービジョンフットサル)

アンプティサッカー(切断障がい)



©JAFA

足に切断障がいのある選手がクラッチ(杖)を使い、腕に障がいがある選手がGKをつとめるサッカー。アクロバティックなプレーが魅力のひとつです。



デフサッカー&フットサル(聴覚障がい)



聴覚障がいのある人がプレーするサッカー&フットサル。国内外の主要大会では、選手は補聴器を外して、残された聴力のみで戦います。主審は笛とフラッグを使います。



CPサッカー(脳性まひ)



©JCPFA

脳の損傷によって運動障がいのある人が行うサッカー。1チーム7人編成で試合を行います。身体と気持ちのぶつかりあいが迫力満点な競技です。



ソーシャルフットボール(精神障がい)



©Odanaka

精神障がいのある人が行うフットサルです。フットサルとルールは同じで、国内では、女性が入る場合は最大6人編成に。仲間との絆の深さが鍵を握る競技です。



会場までのアクセス



階段をご利用の場合、赤い線(—)の通りお進みください。スロープをご利用の場合、青い線(—)の通りお進みください。ビルに入り、エレベーターで8Fへお越しください。

詳しくはHPでご確認ください。
<http://futsal-stage.com/access/>



フットサルステージ

東京都多摩市落合1-47
 ニューシティ多摩センタービル8F

障がい者サッカーをもっと知りたい方は…

JIFF公式サイトでは、7つの障がい者サッカーの紹介や、全国の障がい者サッカーチームを検索することができます。ぜひご覧ください。

日本障がい者サッカー連盟(JIFF)公式サイト
<https://www.jiff.football/about/7groups/>



イベントに関するお問合せ

TEL:03-3818-2030
 (平日11:00~16:00)

〒113-8311 東京都文京区本郷3-10-15 JFAハウス内
 一般社団法人 日本障がい者サッカー連盟(JIFF)
<https://www.jiff.football/>

